

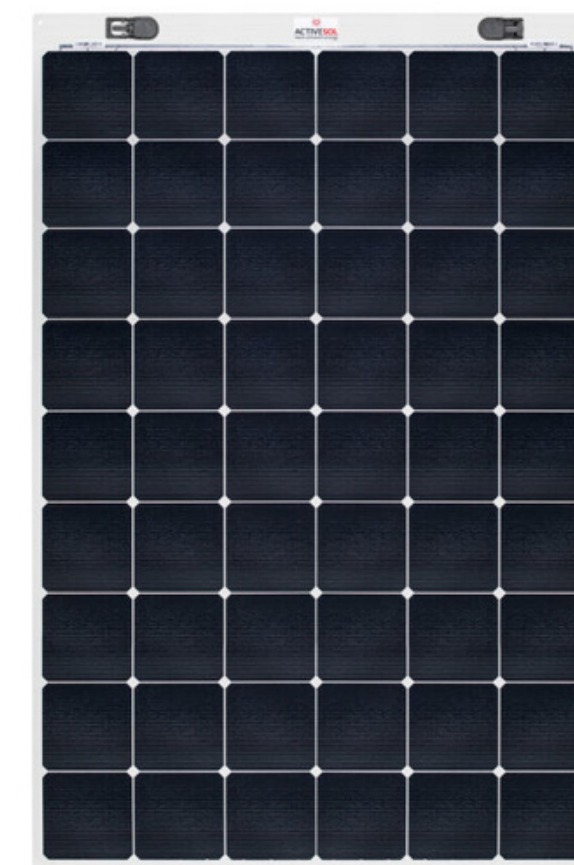
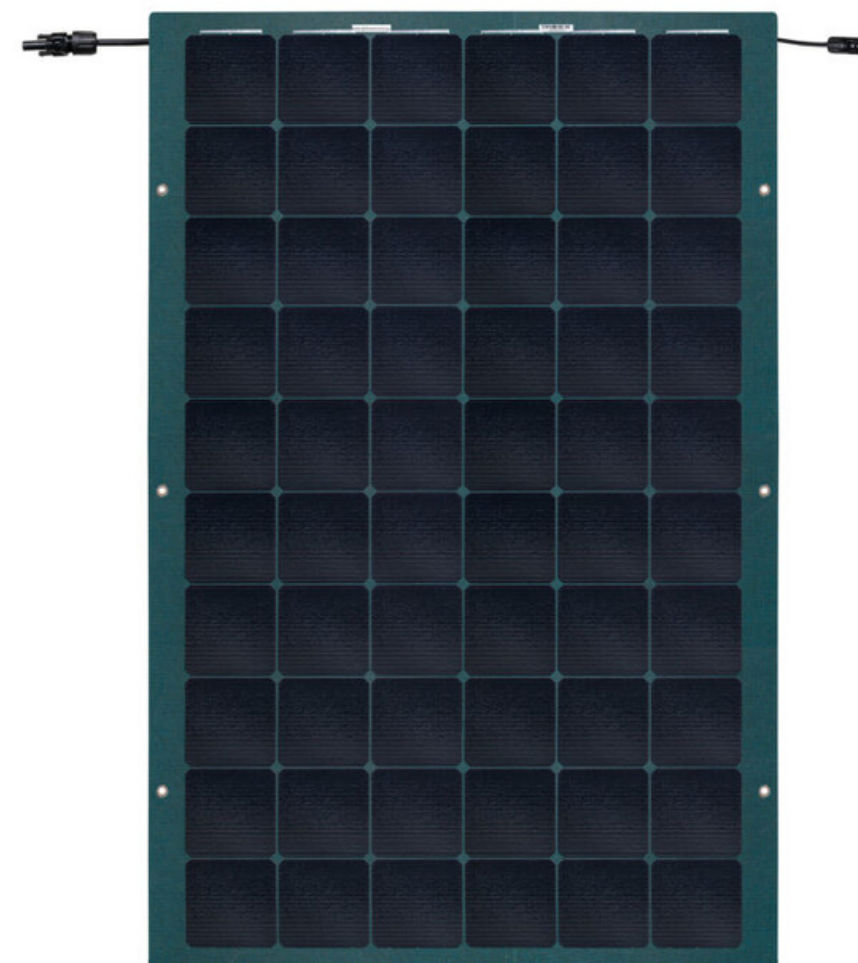


**ACTIVESOL**

**NASZE PRODUKTY**

# PANELE FOTOWOLTAICZNE ACTIVESOL **ELECTRON**

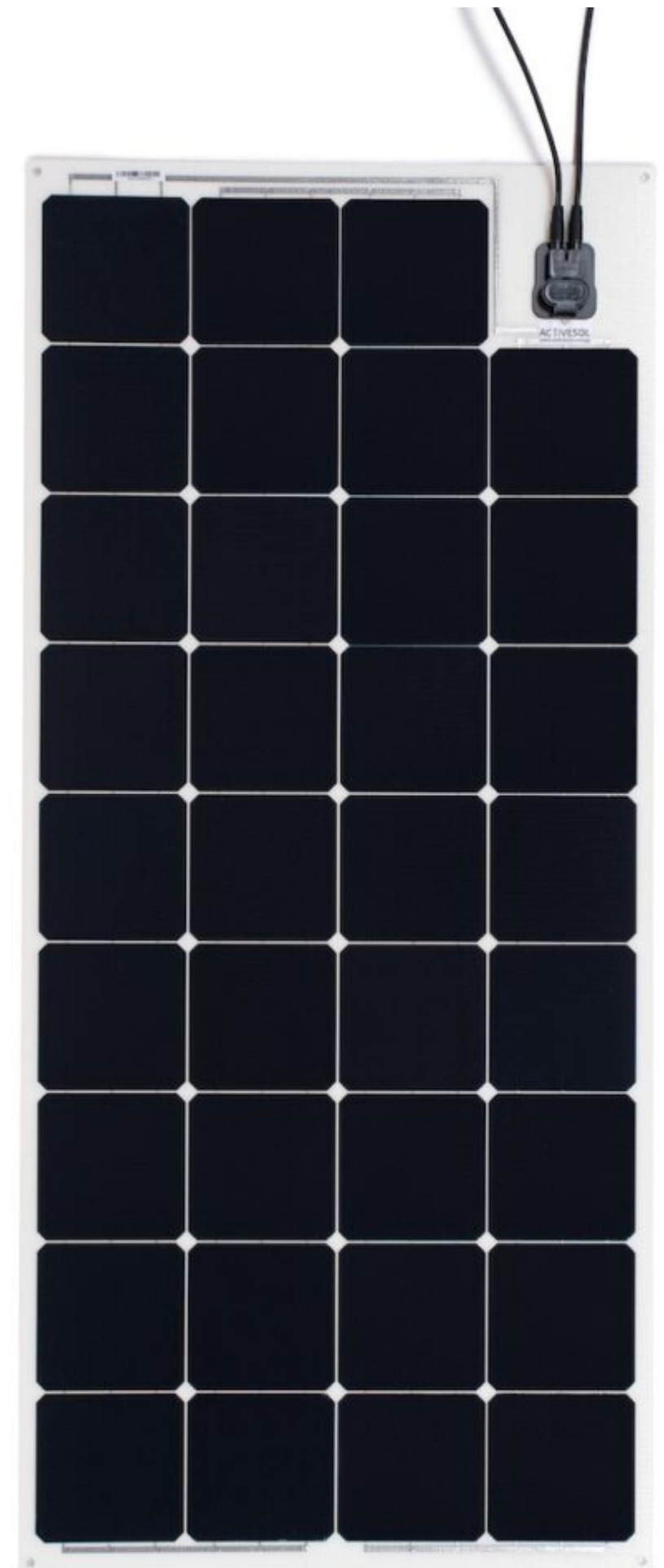
MODUŁY SERII **ELECTRON** ZOSTAŁY ZAPROJEKTOWANE SPECJALNIE JAKO ALTERNATYWA DO CIĘŻKICH MODUŁÓW RAMOWYCH STOSOWANYCH W INSTALACJACH ON-GRID. ZNAJDUJE ZASTOSOWANIE NA DACHACH O NISKIEJ NOŚNOŚCI. MOŻE BYĆ STOSOWANY W SYSTEMACH WYSOKIEGO NAPIĘCIA DC (DO 600V DC).



# PANELE FOTOWOLTAICZNE

## ACTIVESOL **ULTRA+**

**ULTRA+** – PANELE WYKONANE W TECHNOLOGII ULTRA, WYPOSAŻONE W OGNIWO TYPU BACK-CONTACT. ZAPEWNIĄ WSZYSTKIE ZALETY TECHNOLOGII ULTRA ORAZ UMOŻLIWIĄ CHODZENIE PO NIM. ZASTOSOWANIE OGNIWA BACK-CONTACT ZWIĘKSZA WYDAJNOŚĆ PRACY W WYSOKICH TEMPERATURACH ORAZ W CZĘŚCIOWYM ZACIENIENIU.

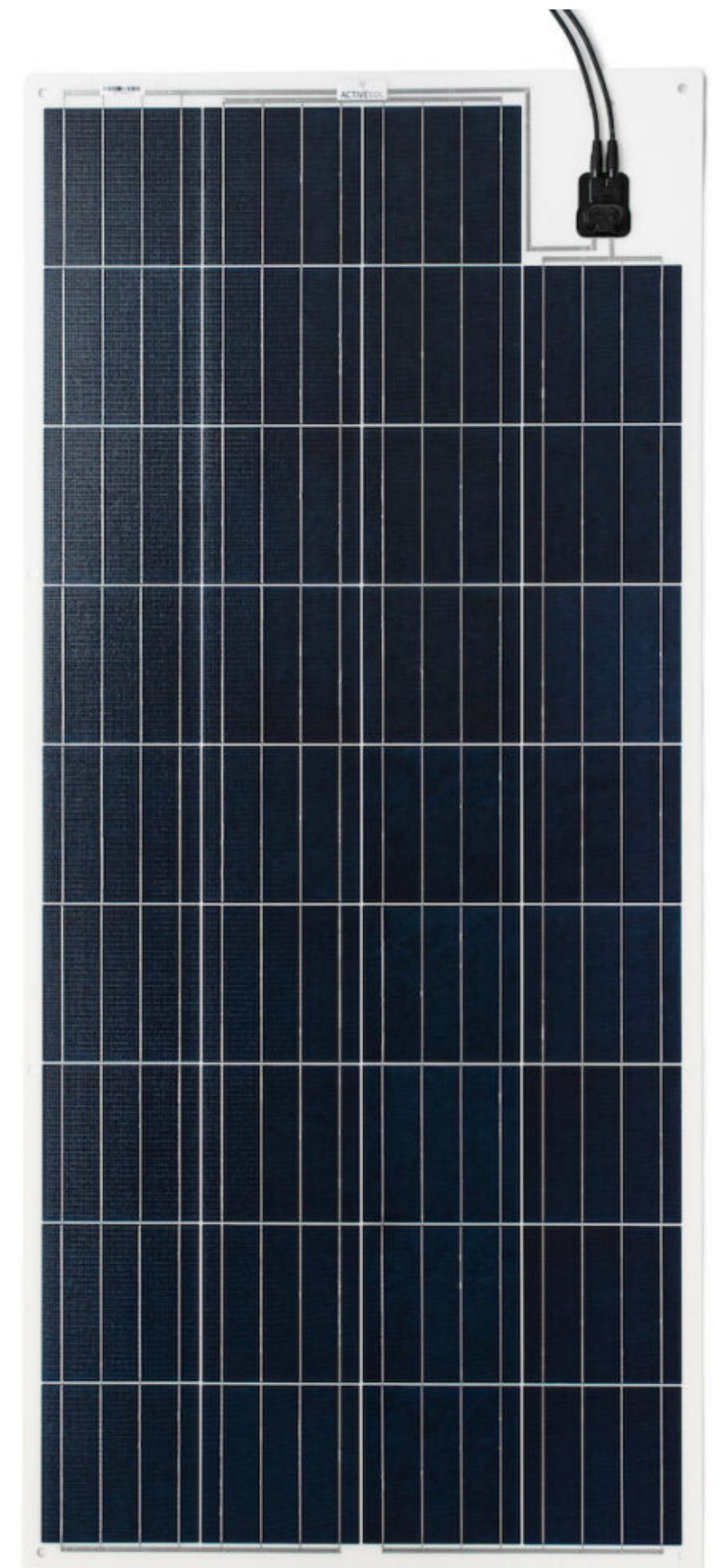




# PANELE FOTOWOLTAICZNE

## ACTIVESOL **ULTRA**

**ULTRA** – ODPORNE NA DZIAŁANIE SOLI MORSKIEJ  
PANELE FOTOWOLTAICZNE. WARSTWA ZEWNĘTRZNA  
WYKONANA Z WYSOCE TRANSPARENTNEGO I  
ODPORNEGO NA CHEMIĘ I ROZPUSZCZALNIKI ETFE.  
POSIADA DODATKOWO EFEKT SAMOCZYSZCZENIA,  
DZIĘKI KTÓREMU ZABRUDZENIA SĄ BARDZO ŁATWO  
ZMYWALNE. PANELE TE ŚWIETNIE ZNAJDUJĄ SWOJE  
ZASTOSOWANIE W BRANŻY JACHTOWEJ, OFERUJĄC  
NIEZWYKŁĄ TRWAŁOŚĆ I WYDAJNOŚĆ.





ACTIVESOL

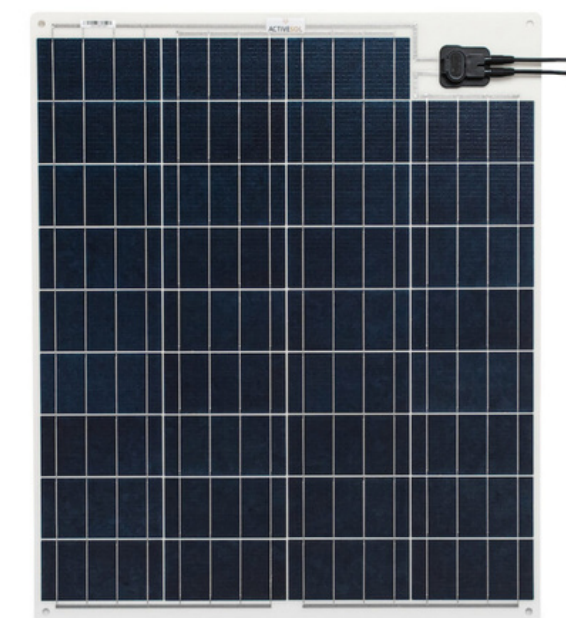
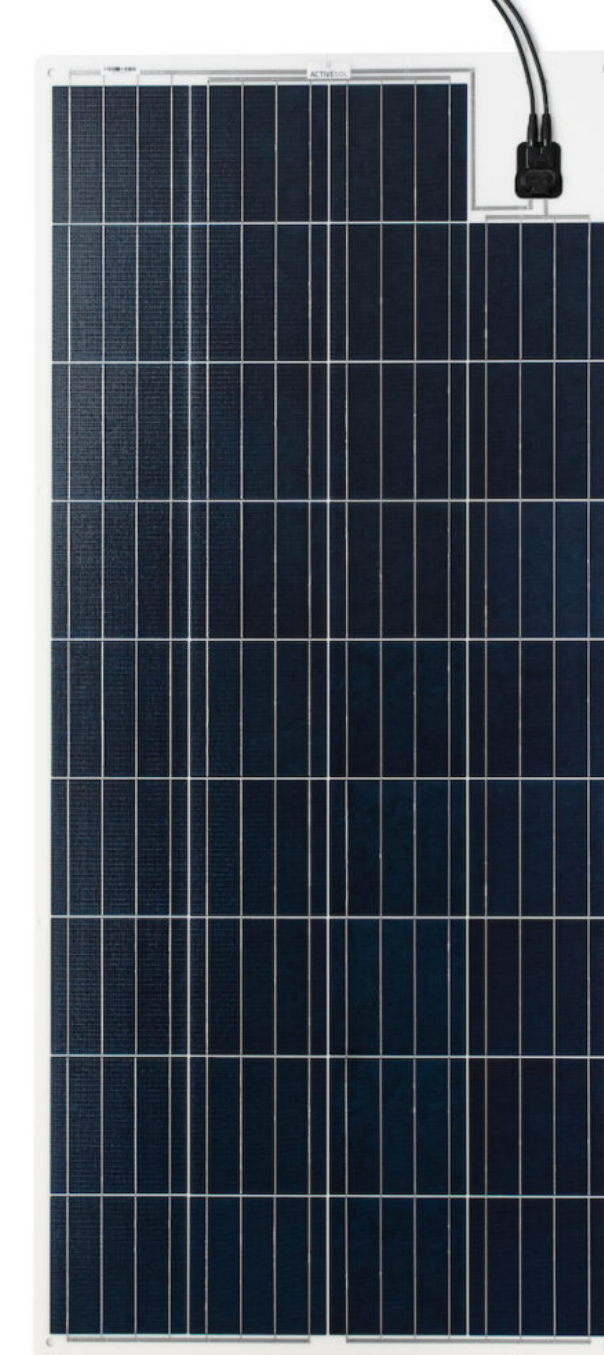
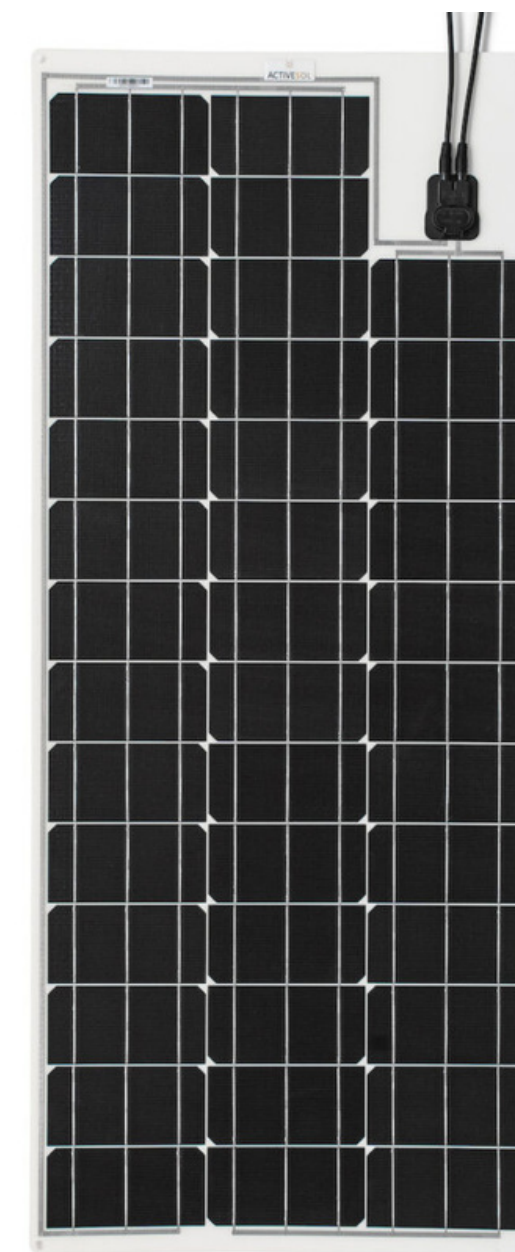
# PANELE FOTOWOLTAICZNE

## ACTIVESOL ULTRA

Moduły serii **Activesol ULTRA** zostały zaprojektowane specjalnie do zastosowań mobilnych **morskich** i **śródlądowych**. Idealnie sprawdzają się jako niezależne źródło zasilania w energię elektryczną na łodziach, jachtach, kamperach. Dzięki niewielkiej wadze **można je zamontować niemal w każdym miejscu**. Budowa Activesol Ultra **zapewnia lepszą produktywność dla niskiego kąta padania promieni słonecznych**. Ponadto wysoko transmisyjna warstwa wierzchnia modułu charakteryzuje się niskim napięciem powierzchniowym co **zapobiega przyklejaniu się zanieczyszczeń mogących ograniczyć wydajność modułu**.

Estetyczny projekt panelu sprawia, że Activesol Ultra staje się atrakcyjną częścią wyposażenia. **Bezawaryjny, wodoodporny i bezgłośny** – to idealny kompan, w dodatku zawsze pełen energii!

Panele fotowoltaiczne Activesol można montować na stałe za pomocą wkrętów, taśm dwustronnych czy też kleju. Do montażu tymczasowego można wykorzystać taśmy na rzepy, śruby lub folie magnetyczne. Panele mogą być montowane na lekko zakrzywionych powierzchniach.

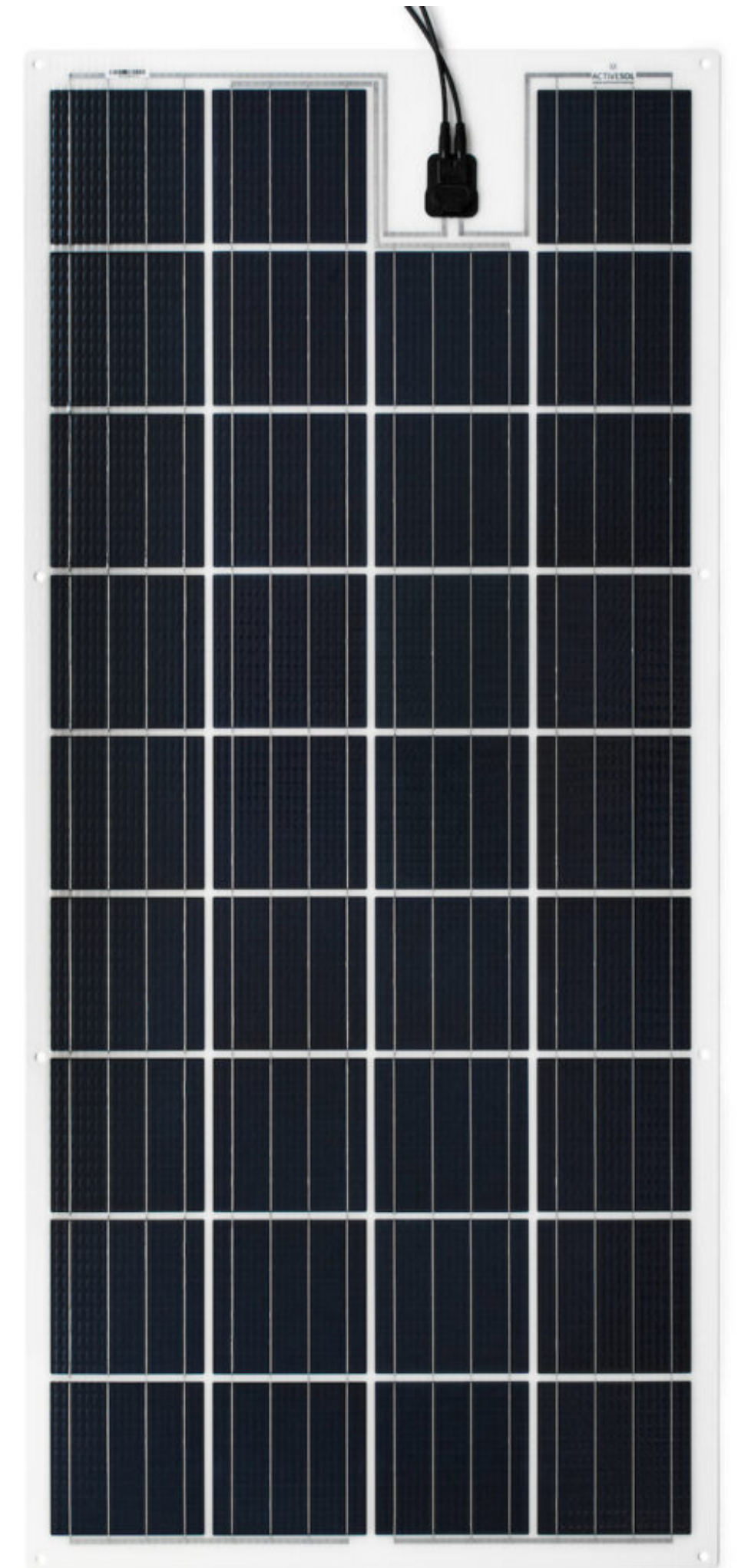




# PANELE FOTOWOLTAICZNE

## ACTIVESOL LIGHT

**LIGHT** – PANELE SŁONECZNE DEDYKOWANE DLA KLIENTÓW, KTÓRZY POSZUKUJĄ NAJLEPSZEGO STOSUNKU CENY DO WYDAJNOŚCI. BARDZO LEKKIE I WYTRZYMAŁE, ZNAJDA ZASTOSOWANIE NA POJAZDACH LĄDOWYCH TAKICH JAK KAMPERY, PRZYCZEPY KEMPINGOWE, AUTOBUSY ORAZ W MIEJSCACH GDZIE WAGA PANELU JEST SZCZEGÓLNIE KLUCZOWA.





ACTIVESOL

# PANELE FOTOWOLTAICZNE

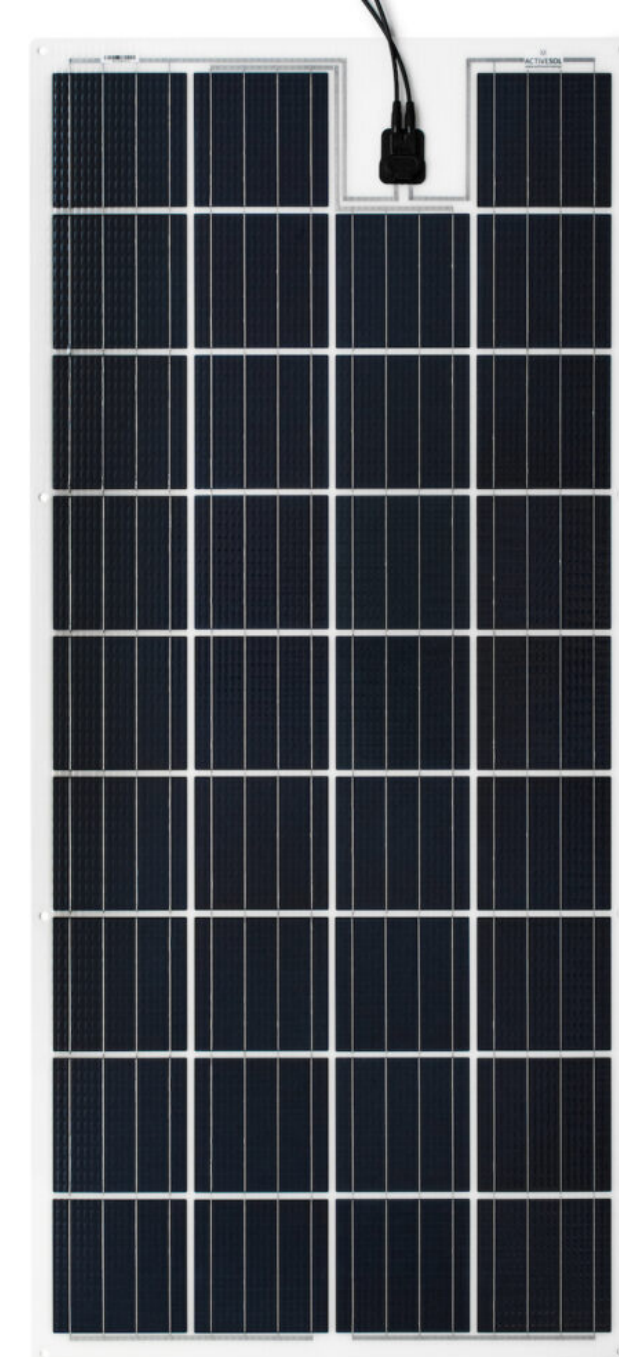
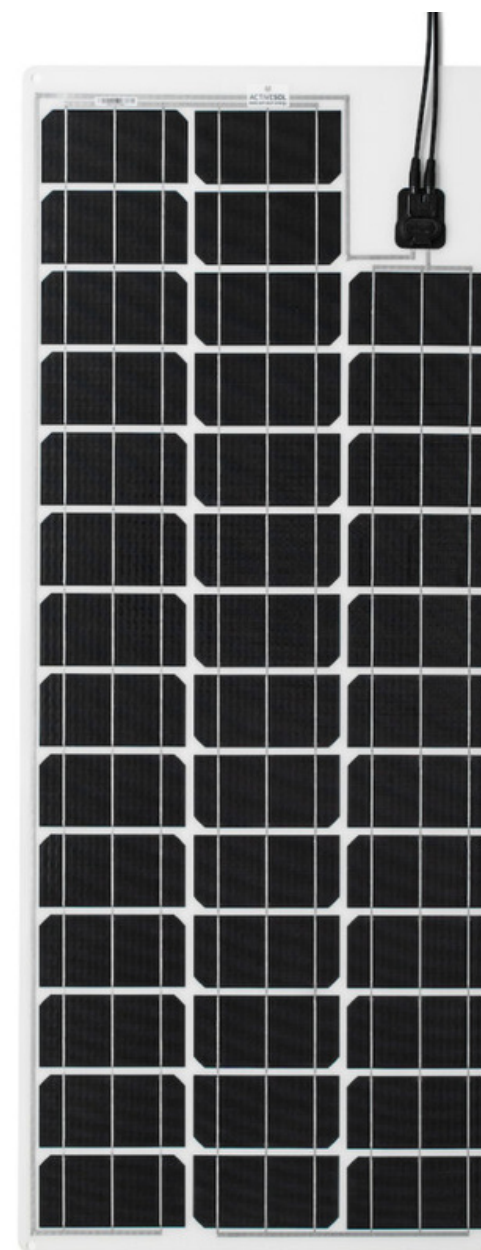
## ACTIVESOL LIGHT

Rodzinę paneli fotowoltaicznych **Activesol Light** charakteryzuje **wyjątkowa wydajność** i **niewielka waga**. Moduły zostały zaprojektowane specjalnie do zastosowań mobilnych. Idealnie sprawdzają się jako niezależne źródło zasilania w energię elektryczną na łodziach, jachtach, kamperach. Dzięki niewielkiej wadze **można je zamontować niemal w każdym miejscu**.

Estetyczny projekt panelu sprawia, że Activesol Light staje się atrakcyjną częścią wyposażenia. **Bezawaryjny, wodoodporny i bezgłośny** – to idealny kompan, w dodatku zawsze pełen energii!

Panele serii Activesol Light produkowane są z materiałów zapewniających im odporność na warunki atmosferyczne panujące w obszarach **śródlądowych**.

Panele fotowoltaiczne Activesol można montować na stałe za pomocą wkrętów, taśm dwustronnych czy też kleju. Do montażu tymczasowego można wykorzystać taśmy na rzepy, śruby lub folie magnetyczne. Panele mogą być montowane na lekko zakrzywionych powierzchniach.





ACTIVESOL

# PANELE FOTOWOLTAICZNE ACTIVESOL CUSTOM MADE

ACTIVESOL **CUSTOM MADE** TO PRODUKTY SZYTE NA MIARĘ. W OPARCIU O PRZESŁANY FORMULARZ ORAZ PODSTAWOWE INFORMACJE, JESTEŚMY W STANIE PRZYGOTOWAĆ PANEL FOTOWOLTAICZNY **SPEŁNIAJĄCY TWOJE WYMAGANIA**. GŁÓWNYMI PARAMETRAMI NA KTÓRE MASZ WPŁYW SĄ:

- WYMIARY, KSZTAŁT, OTWORY MONTAŻOWE
- TWÓJ LOGOTYP
- KOLOR
- POZYCJA I RODZAJ PUSZKI PRZYŁĄCZENIOWEJ
- TECHNOLOGIA OGNIW SŁONECZNYCH
- WAGA
- WYKOŃCZENIE POWIERZCHNI (MATOWA, GŁADKA)
- NAPIĘCIE PRACY MODUŁU PV
- LICZBA DIOD BOCZNIKUJĄCYCH



# KONTAKT



+48 885 028 110



CONTACT@ACTIVESOL.ENERGY



ACTIVESOL.ENERGY



ACTIVESOL  
UL. JAGIELLOŃSKA 82  
03-301 WARSZAWA